

APPARTAMENTI IMMERSI NEL VERDE

All'interno dell'ASOLO GOLF CLUB, Pederobba Via Santa Fosca

Elevate prestazioni energetiche

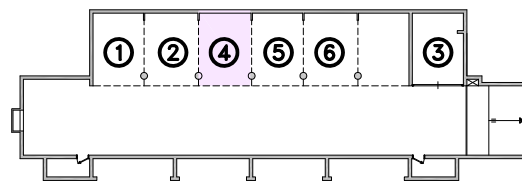
Tiziano Arch. Zanatta 348.3367846

Costruzioni Baiocco 348.6902760

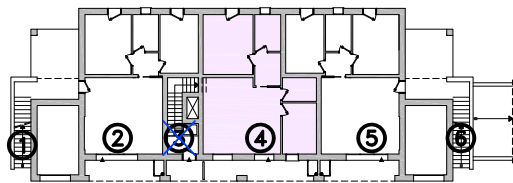
Le colline di Asolo rappresentano uno dei centri storici più suggestivi d'Italia, l'elogio alla tranquillità, alla qualità della vita, una Città dalla ricca tradizione enogastronomica, la culla della produzione del Prosecco (eccellenza vitivinicola prodotta esclusivamente in questa zona). Comodamente raggiungibile da Treviso in circa 40 minuti.



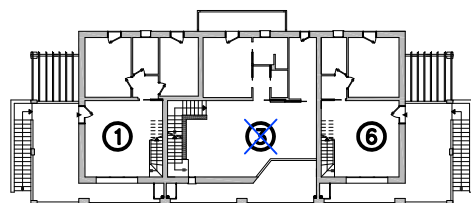
VILLETTE / APPARTAMENTI su lottizzazione S. Fosca (Asole Golf Club) UNITA' 4



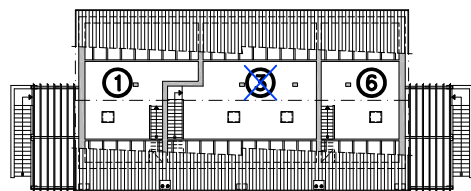
PIANO INTERRATO



PIANO TERRA



PIANO PRIMO



PIANO SOTTOTETTO

SUPERFICI :

Alloggio	mq	89.00
Porticato - pergola	mq	12.00
Garage	mq	21.00
Parcheggio	mq	15.00

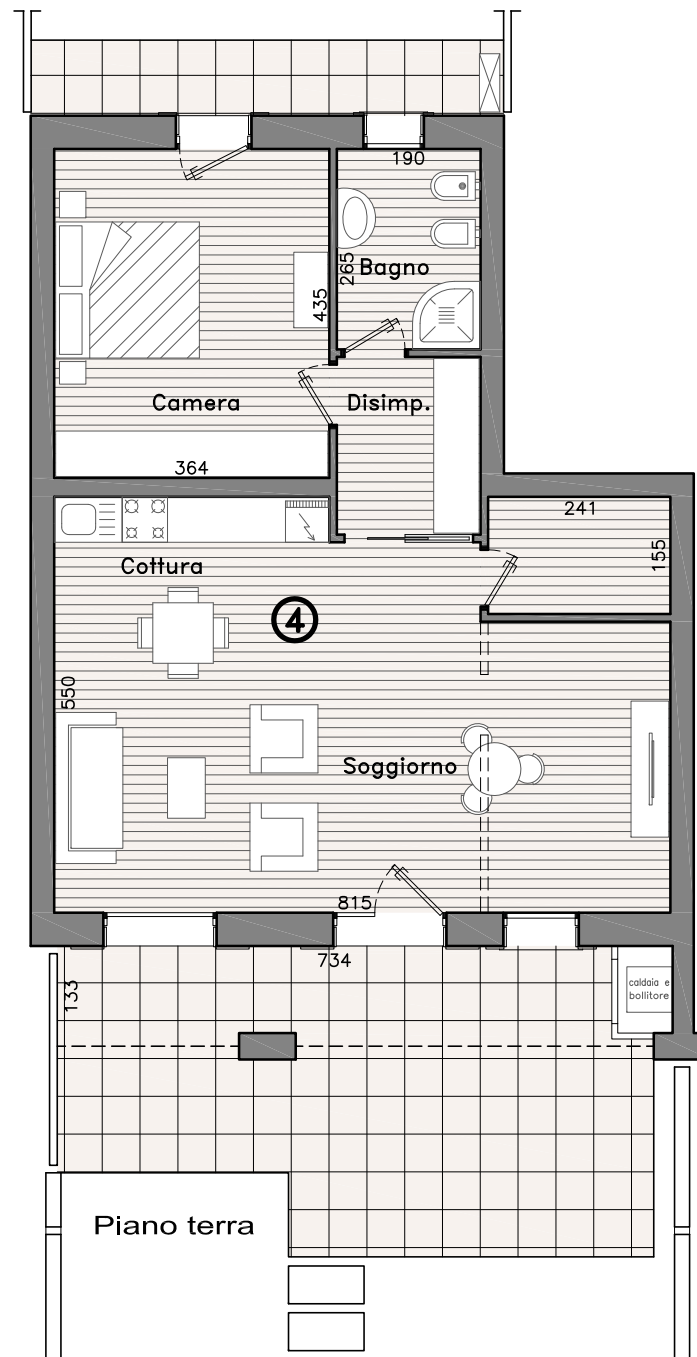




FOTO DI UNIITA' VENDUTA (INTERNI PERSONALIZZATI)



FOTO DI UNIITA' VENDUTA (INTERNI PERSONALIZZATI)

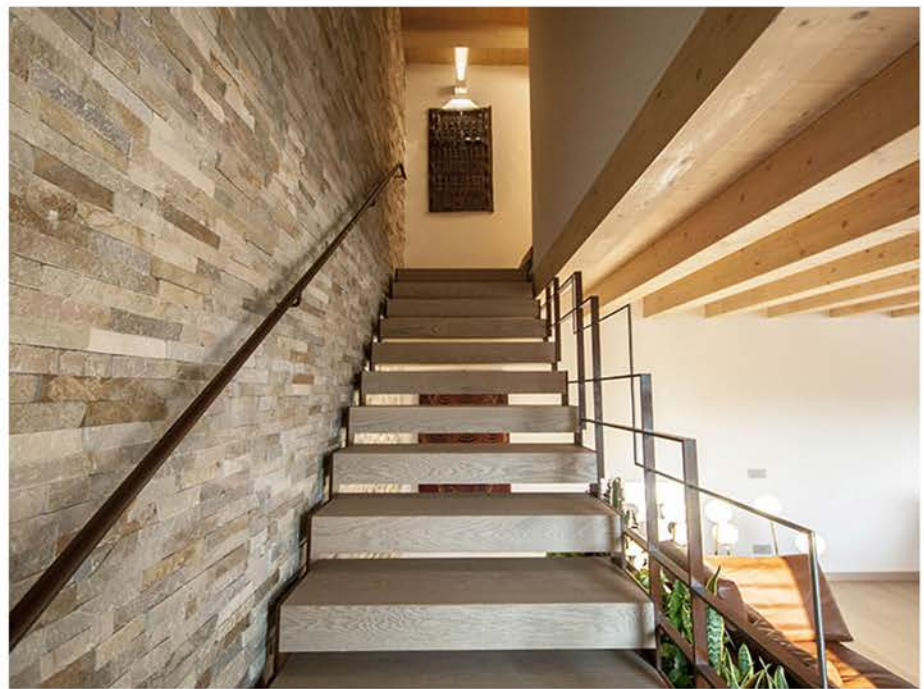


FOTO DI UNIITA' VENDUTA (INTERNI PERSONALIZZATI)